

ガス風呂釜ならびにガス給湯器を



お使いの皆様へ
～凍結予防のお願い～

凍結注意です

この期間(12月～翌3月)はガス風呂釜や
ガス給湯器の凍結による破損が多発しております。

万が一機器本体が凍結すると

- ★修理費用は**高額**となりお客様のご負担となります。
- ★修理には2～3日かかりますので、その間お湯を使うことができなくなります。

冬の凍結対策は忘れずに…

- ★機器ご使用後は、水落としをしっかりと行って下さい。
- ★長期外出する時も水落としは忘れずに！
- ※水落とし方法がわからない場合は帯広ガス(TEL0155-24-4200)までご連絡下さい。
- ※凍結防止の処置を行っても極度に温度の低い時など条件によっては凍結する場合がございますのでご承知おきください。

㊗㊗㊗㊗㊗

日曜日、喫茶店に行きました。X=ユ-見て注文して、食しながら改めて何気なくX=ユ-見てたら

< 定休日：日曜日 >

え!? 今日、日曜...何ぞ

通常通り出てくれたんだ!?(混乱)

マスターに聞いたら、
「常連さんが競馬見に来るから、大丈夫ですよ」

ひえ～

知らない強さでマスターの優しさを感じて日曜でした。

今年もよろしくお願ひ致します!!!

帯広ガスからの大切なお知らせ

3年に1度の安心点検!!
ガス設備
定期保安点検

ガス事業法により4年以内に市内を一巡するよう地区ごとに定期点検を実施しています。

作業時間
15～20分
作業内容により
かわります

無料です

点検地区のご確認方法

ガスご使用量のお知らせ(兼)
ガス料金等口座振替済領収証
日頃、帯広ガスをご利用いただきありがとうございます。

料金番号 00987-6543-210

お客様名 帯ガス ほのお 様
ご住所 帯広市西9条南8丁目5
方書

日頃、帯広ガスをご利用いただきありがとうございます。

料金番号 00987-6543-210

お客様名 帯ガス ほのお 様
ご住所 帯広市西9条南8丁目5
方書

料金番号 00987-6543-210

頭5ケタの番号が点検該当地区です。

ガスご使用量のお知らせ

2018年5月分	期間	4月6日～5月5日
検針日	5月5日	振替予定日
当月指数	75.0 m ³	
前月指数	50.0 m ³	
メーターご使用量		m ³
今月のご使用量	25 m ³	
請求予定金額(税込)		

【器具・工賃金は含まれません。推定等、実際の請求額と異なる場合があります。】

- ガス設備点検予定地区 ■
- ・1/16～3/15まで
 - ・00231 ・00232
 - ・00235
- ※訪問日は巡回状況により数ヶ月前後する場合がございます。

※訪問の月は巡回状況により数ヶ月前後する場合があります。

ガス設備定期保安点検に関するお問い合わせ

点検実施会社 **OBIIHIRO GAS**

株式会社 帯ガスサービス

帯広市西9条南8丁目5 (帯広ガス株式会社内)

TEL(0155)24-6000

ガス検針員登録者を募集しています

既存の検針員に欠員が出た際に、
お声を掛けさせていただくための募集です。

「興味がある」「将来やってみたい」と考えている方、
下記の問い合わせ先までご連絡下さい。

お問合せ先
帯広ガス株式会社 料金課 TEL0155-24-4200

ほっと一息に関するお問い合わせ

ほっと ほわっと ぬくっと

帯広ガス株式会社

〒080-0019 帯広市西9条南8丁目5番地

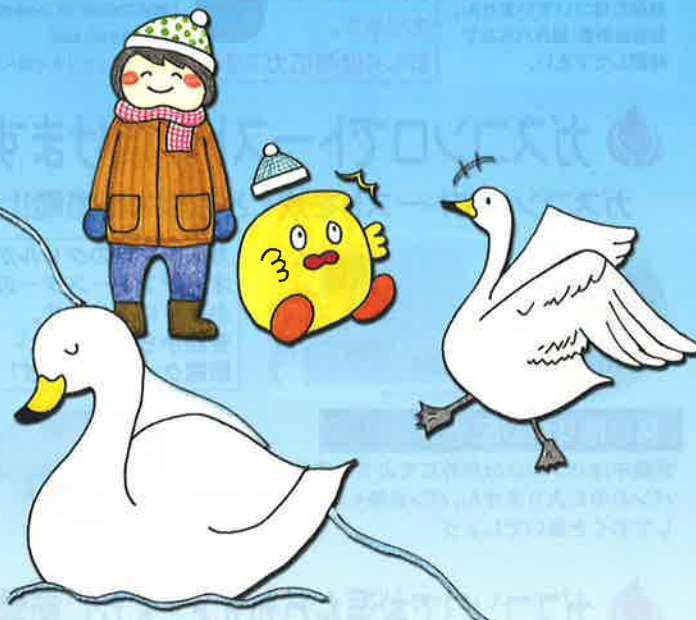
☎(0155)24-4200

帯がスだより

ほっと一息

1月号 vol.130

- 凍結予防のお願い
- お宅のふるがまは安全ですか?
- ガス機器で節電・節約テクニック
- エコジョーズに替える人急増中!!



保安情報
定期保安点検のお知らせ
てくてく日記
検針員募集

帯広ガスのホームページもご覧ください
<http://www.obigas.co.jp> 帯広ガス | 検索

ガスで
節電!

ガス機器ではじめる、 節電・節約テクニック

ガスコンロでゴハンを炊く

ガスコンロでご飯を炊くとこんなに節電!!

コンロに付いている炊飯モードを使えば、カンタンにご飯が炊けます。コンロが火力調節や時間を自動で調整。ご飯が炊けたらお知らせし、自動で火が消えます。

※炊飯モードはすべての商品にはついていません。取扱説明書、操作パネルで確認して下さい。



月間消費電力の
**約4.0%
節約**

ガスコンロで使える
炊飯釜・炊飯鍋を
取りそろえて
あります。
詳しくは帯広ガスまで!!



※家庭で使用される電力量は400kwh/日と仮定
5合炊きIH炊飯器で3合
×30日、消費電力量:炊
飯約200wh/日、24時間
保温約336.4wh
(リンナイ調べ)

ガスコンロでトーストが焼けます

ガスコンロでトーストを炊くとこんなに節電!!

月間消費電力の
**約0.7%
節約**



ガスコンロのグリルが
オーブントースターの
かわりになります。
普段から活用したい
節電クッキングです!

臭い移りが心配?

燃焼中はパンの水分が外にでようとするため臭いはパンの中に入りません。パンを焼く前に1分程余熱をしておくと良いでしょう



ガスコンロでお湯をわかすとこんなに節電

コンロに「湯わかし機能が搭載されていれば
沸騰後に自動で保温、消火が可能です



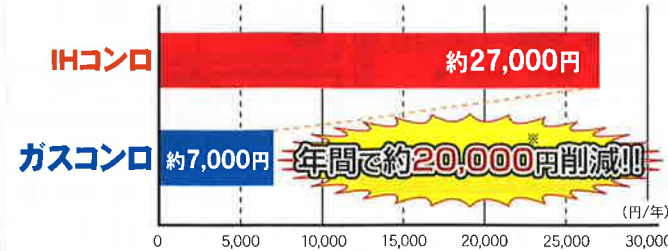
※家庭で使用される電力量は400kwh/日と仮定
0.6L×4回/1日、30日/
月間 消費電力量約49.3
Wh/回 (リンナイ調べ)

月間消費電力の
**約1.5%
節約**

ECOジョーズ住宅の厨房は ガスコンロで決まり!!

エコジョーズ料金でIHコンロより
ガスコンロの光熱費がおトクになります。

厨房光熱費 ~ガスコンロの光熱費がグッと削減できます~



※家族構成4人 延床面積120㎡ 厨房必要エネルギー520kwhで算出。再生可能エネルギー発電促進賦課金2.9円/Kwhを含む
※発熱費はガスコンロにした場合の電気基本料金(40A)からIHコンロにした場合の電気基本料金(50A)の増額分を加算しています。

灯油ボイラーから

省エネ型ガス給湯・暖房機



に替える人

急増中!!

給湯 暖房

灯油ボイラーから
カンタンに切り替える
ことができます。

サイズも
コンパクト

工事も
最短2日間

家計も
うれしい

見た目も
スッキリ

before

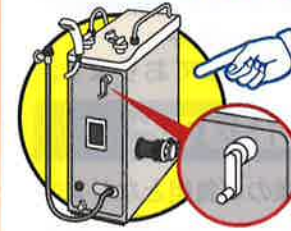
after



省エネ
ガスボイラー
ECOジョーズ

バランス型ふろがまをお使いの皆さまへ

お宅のふろがまは 安全ですか?



古いタイプの
バランス型ふろがま

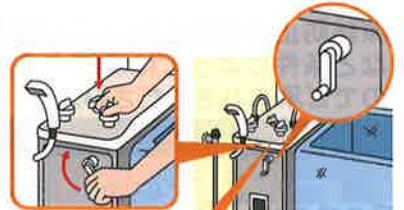
乾電池を使用しない、点火レバー方式の古いタイプのバランス型ふろがまは、操作によっては機器内に未燃ガスが溜まり、異常着火することがあり、大変危険です。

点火レバー方式の古いタイプの バランス型ふろがまはご注意ください!

⚠ 未燃ガスによる異常着火に注意

● 点火操作時

口火(たね火)がなかなかつかないときに点火操作を繰り返すと機器内に未燃ガスが溜まり、異常着火により火傷などをして大変危険です。



● シャワー・ 追いだき時

「シャワー」や「追いだき」を使用する際に口火(たね火)がつきにくかったり、「シャワー」や「追いだき」を使用中に急にお湯が出なくなった場合には、しばらく時間をおいてから再点火の操作をしてください。すぐに再点火の操作をすると、機器内に残った未燃ガスに引火して、大きな音や振動が発生したり、場合によってはふろがまが変形し近くにいる人に危害を加える、又は、火災に至るなど大変危険です。



⚠ 排水口のつまりに注意

排水口がつまり、ふろがまが水に浸かっていると機器内に水が浸入して、点火しにくかったり、故障や火災の原因になります。



点火しない時は再操作をやめ、つまみを消火(止)の位置に戻して、ガス販売店等に連絡してください。