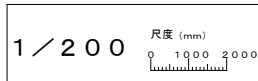
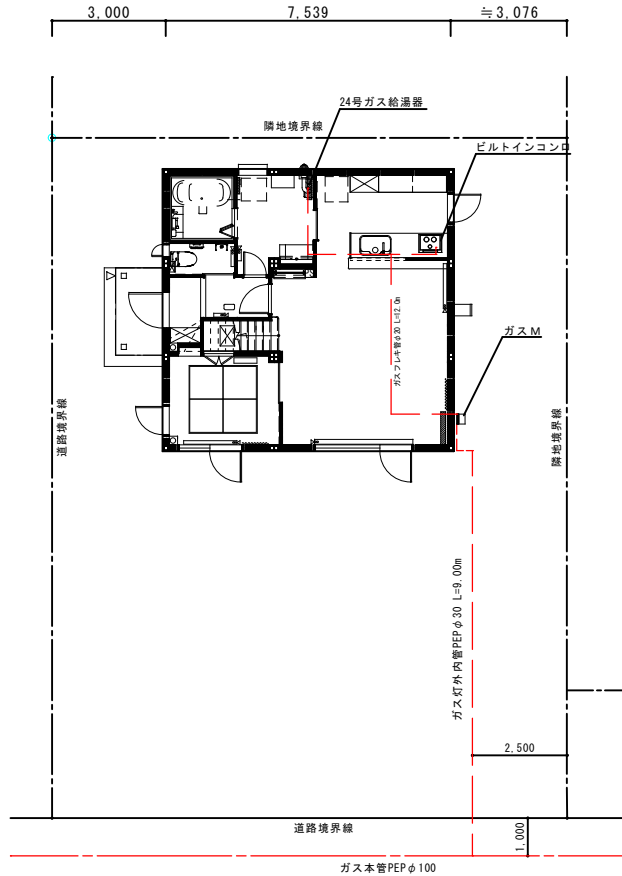


1	使用器具	給排気	使用器具	給排気	メーター数	ガス種	・新規取出 ・再使用 ・ 先行管取出	帯広ガス株式会社 <small>帯広市西9条南8丁目5番地 0155-24-4200</small>
	建築場所	24号給湯器 ガスコンロ			1ヶ	13A		

内管工事の具体例



内管工事見積例

項目	数量	単価(税込)	単価(税抜)	金額(税込)	金額(税抜)
① 配管工事 20A	12.0m	3,223円	2,930円	38,676円	35,160円
② 配管工事 25A	3.0m	3,806円	3,460円	11,418円	10,380円
③ 配管工事 30A	9.0m	4,136円	3,760円	37,224円	33,840円
④ EF-S 30A	1.0個	957円	870円	957円	870円
⑤ EF-L 30A	2.0個	1,694円	1,540円	3,388円	3,080円
⑥ EF-RS 30A×25A	1.0個	1,342円	1,220円	1,342円	1,220円
⑦ メーター立管 25A	1.0個	7,414円	6,740円	7,414円	6,740円
⑧ フレキガス栓 15A	1.0個	4,290円	3,900円	4,290円	3,900円
⑨ フレキガス栓 20A	1.0個	5,225円	4,750円	5,225円	4,750円
⑩ ガス元栓 25A	1.0個	3,861円	3,510円	3,861円	3,510円
⑪ 片ねじS (7ヶフター 20A)	5.0個	1,859円	1,690円	9,295円	8,450円
⑫ 基礎スリーブ枠入費	1.0箇所	4,026円	3,660円	4,026円	3,660円
⑬ 保温工事25mm 25A	1.0m	594円	540円	594円	540円
⑭ シルバー塗装 25A	3.0m	594円	540円	1,782円	1,620円
⑮ 屋外接続(取出)工費	1.0式	22,308円	20,280円	22,308円	20,280円
⑯ その他雑材、雑工事費(①~⑮×10%)	1.0式	※	※	15,180円	13,800円
⑰ 土木費(掘削埋戻し)	9.0m	6,644円	6,040円	59,796円	54,360円
合計				226,776円 <small>(内消費税 20,616円)</small>	206,160円

※①から⑮までの税抜総額に10%を乗じた金額 (端数は100円未満切捨、一式表示とする)