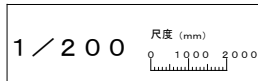
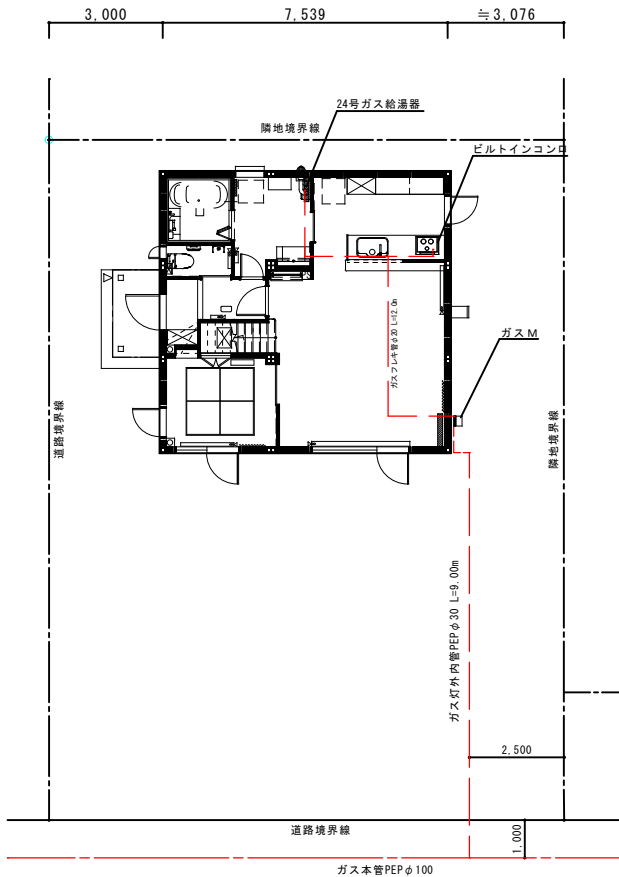


1		使用器具	給排気	使用器具	給排気	メーター数	ガス種	・新規取出 ・再使用 ・ 先行管取出	帯広ガス株式会社 <small>帯広市西9条南8丁目5番地 0155-24-4200</small>
	建築場所	24号給湯器				1ヶ	13A		

内管工事の具体例



内管工事見積例

項目	数量	単価(税込)	単価(税抜)	金額(税込)	金額(税抜)
① 配管工事 20A	12.0m	3,850円	3,500円	46,200円	42,000円
② 配管工事 25A	3.0m	4,741円	4,310円	14,223円	12,930円
③ 配管工事 30A	9.0m	5,731円	5,210円	51,579円	46,890円
④ EF-S 30A	1.0個	957円	870円	957円	870円
⑤ EF-L 30A	2.0個	1,694円	1,540円	3,388円	3,080円
⑥ EF-RS 30A×25A	1.0個	1,342円	1,220円	1,342円	1,220円
⑦ メーター立管 25A	1.0個	9,119円	8,290円	9,119円	8,290円
⑧ フレキガス栓 15A	1.0個	4,444円	4,040円	4,444円	4,040円
⑨ フレキガス栓 20A	1.0個	5,225円	4,750円	5,225円	4,750円
⑩ ガス元栓 25A	1.0個	3,861円	3,510円	3,861円	3,510円
⑪ 片ねじS (7/8"フタ 20A)	5.0個	1,980円	1,800円	9,900円	9,000円
⑫ 基礎スリーブ枠入費	1.0箇所	5,005円	4,550円	5,005円	4,550円
⑬ 保温工事25mm 25A	1.0m	605円	550円	605円	550円
⑭ シルバー塗装 25A	3.0m	638円	580円	1,914円	1,740円
⑮ 屋外接続(取出)工費	1.0式	25,817円	23,470円	25,817円	23,470円
⑯ その他雑材、雑工事費(①~⑮×10%)	1.0式	※	※	18,260円	16,600円
⑰ 土木費(掘削埋戻し)	9.0m	6,787円	6,170円	61,083円	55,530円
合計				262,922円 <small>(内消費税 23,902円)</small>	239,020円

※①から⑮までの税抜総額に10%を乗じた金額 (端数は100円未満切捨、一式表示とする)