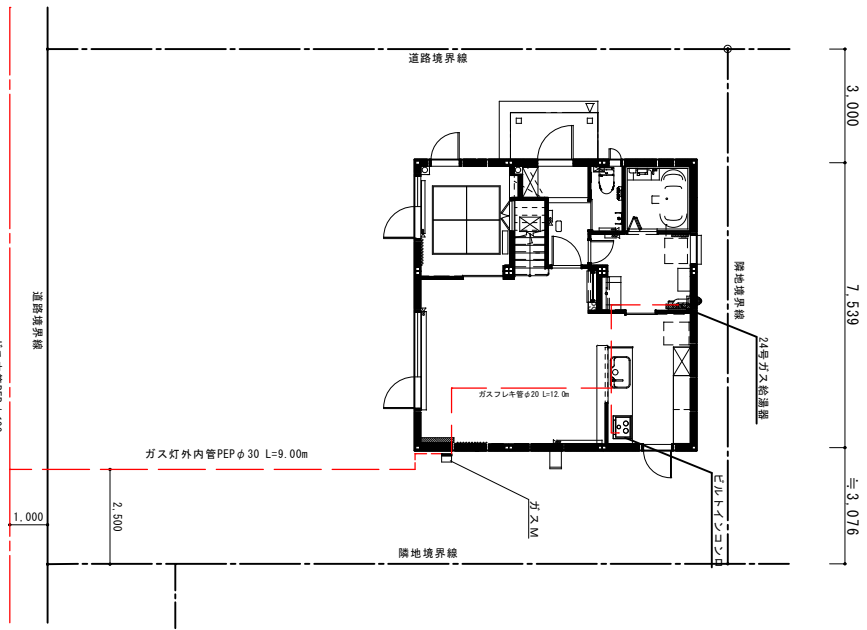


| | | | | | | | | | |
|---|-------------|------------------|-----|-----------------|-----|-------|-----|-------------------------|---|
| 1 | 内管工事の取り組み状況 | 使用器具 | 給排気 | 使用器具 | 給排気 | モーター数 | ガス種 | ・新規取出 ・先行管取出 ・再使用 | 帯広ガス株式会社 <small>帯広市西9条5丁目5番地 0155-24-4200</small> |
| | | 内管工事費用算出用全社共通モデル | F F | 24号給湯器 ガスコンロ | F F | 1ヶ | 13A | | |

内管工事の具体例



内管工事見積例

| 項 | 目 | 数量 | 単価 (税込) | 単価 (税抜) | 金額 (税込) | 金額 (税抜) |
|-----------|----------------------|-------|---------|----------|----------|----------|
| ① | 配管工事 20A | 12.0m | 2,343円 | 2,130円 | 28,116円 | 25,560円 |
| ② | 配管工事 25A | 3.0m | 2,684円 | 2,440円 | 8,052円 | 7,320円 |
| ③ | 配管工事 30A | 9.0m | 3,102円 | 2,820円 | 27,918円 | 25,380円 |
| ④ | E F-S 30A | 1.0個 | 957円 | 870円 | 957円 | 870円 |
| ⑤ | E F-L 30A | 2.0個 | 1,994円 | 1,540円 | 3,388円 | 3,080円 |
| ⑥ | E F-R S 30A×25A | 1.0個 | 1,342円 | 1,220円 | 1,342円 | 1,220円 |
| ⑦ | メーター立管 25A | 1.0個 | 5,720円 | 5,200円 | 5,720円 | 5,200円 |
| ⑧ | フレキガス栓 15A | 1.0個 | 2,860円 | 2,600円 | 2,860円 | 2,600円 |
| ⑨ | フレキガス栓 20A | 1.0個 | 4,950円 | 4,500円 | 4,950円 | 4,500円 |
| ⑩ | ガス元栓 25A | 1.0個 | 3,410円 | 3,100円 | 3,410円 | 3,100円 |
| ⑪ | 片ねじS (7/8"×1/2"-20A) | 5.0個 | 1,859円 | 1,690円 | 9,295円 | 8,450円 |
| ⑫ | 基礎スリープ枠入費 | 1.0箇所 | 4,026円 | 3,660円 | 4,026円 | 3,660円 |
| ⑬ | 保温工事25mm 25A | 1.0箇所 | 1,958円 | 1,780円 | 1,958円 | 1,780円 |
| ⑭ | シルバー塗装 25A | 3.0m | 550円 | 500円 | 1,650円 | 1,500円 |
| ⑮ | 屋外接続 (取出) 工費 | 1.0式 | 13,200円 | 12,000円 | 13,200円 | 12,000円 |
| ⑯ | その他雑材、雑工事費 (①~⑮×10%) | 1.0式 | 11,660円 | ※10,600円 | 11,660円 | ※10,600円 |
| ⑰ | 土木費 (掘削埋戻し) | 9.0m | 3,124円 | 2,840円 | 28,116円 | 25,560円 |
| ⑱ | 小計 (①~⑰) | | | | 156,618円 | 142,380円 |
| ⑲ | (内消費税 (10%)) | | | | — | 14,238円 |
| 合 計 (税 込) | | | | | 156,618円 | 142,380円 |

※①から⑱までの税抜総額に10%を乗じた金額 (端数は100円未満切捨、一表示とする)

