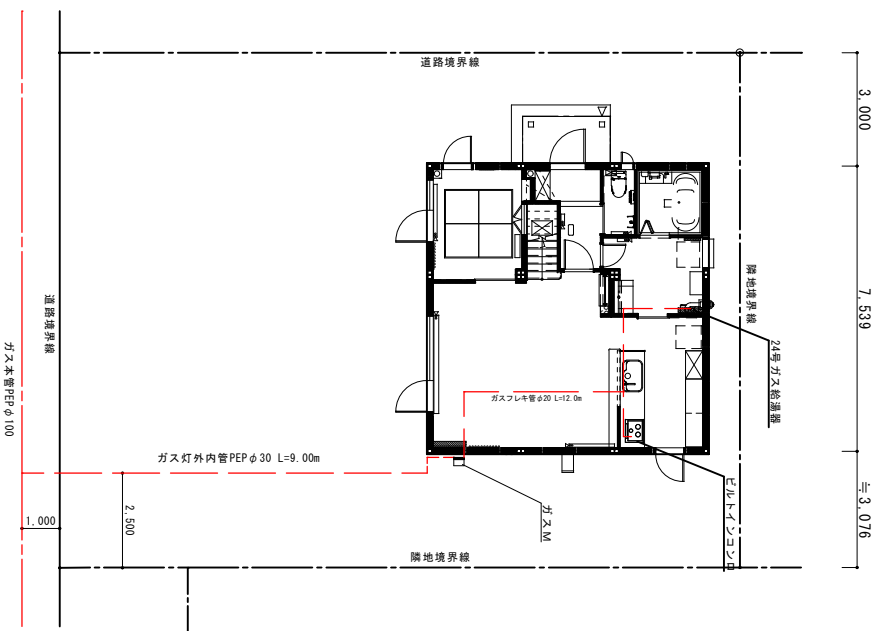


1	内管工事の取り組み状況	使用器具	給排気	使用器具	給排気	メータ数	ガス種	・新規取出 ・再使用 ・先行管取出	<b>帯広ガス株式会社</b> <small>帯広市南9条南8丁目5番地 0155-24-4200</small>
		内管工事費用算出用全社共通モデル	24号給湯器 ガスコンロ	FF		1ヶ	13A		

### 内管工事の具体例



### 内管工事見積例

項	目	数量	単価 (税込)	単価 (税抜)	金額 (税込)	金額 (税抜)
①	配管工事 20A	12.0m	3,069円	2,790円	36,828円	33,480円
②	配管工事 25A	3.0m	3,619円	3,290円	10,857円	9,870円
③	配管工事 30A	9.0m	3,938円	3,580円	35,442円	32,220円
④	E F - S 30A	1.0個	957円	870円	957円	870円
⑤	E F - L 30A	2.0個	1,694円	1,540円	3,388円	3,080円
⑥	E F - R S 30A x 25A	1.0個	1,342円	1,220円	1,342円	1,220円
⑦	メータ立管 25A	1.0個	5,720円	5,200円	5,720円	5,200円
⑧	フレキガス栓 15A	1.0個	2,860円	2,600円	2,860円	2,600円
⑨	フレキガス栓 20A	1.0個	4,950円	4,500円	4,950円	4,500円
⑩	ガス元栓 25A	1.0個	3,410円	3,100円	3,410円	3,100円
⑪	片ねじS (7/8" x 20A)	5.0個	1,859円	1,690円	9,295円	8,450円
⑫	基礎スリープ投入費	1.0箇所	4,026円	3,660円	4,026円	3,660円
⑬	保温工事25mm 25A	1.0m	594円	540円	594円	540円
⑭	ソルバー塗装 25A	3.0m	550円	500円	1,650円	1,500円
⑮	屋外接続 (取出) 工費	1.0式	22,308円	20,280円	22,308円	20,280円
⑯	その他材料、雑工事費 (①~⑮×10%)	1.0式	※	※	14,300円	13,000円
⑰	土木費 (掘削埋戻し)	9.0m	6,644円	6,040円	59,796円	54,360円
<b>合 計</b>					<b>217,723円</b> <small>(内消費税 19,733円)</small>	<b>197,930円</b>

※①から⑮までの取扱総額に10%を乗じた金額 (端数は100円未満切捨、一表示とする)

